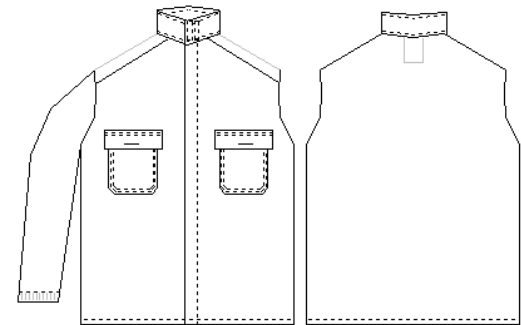


CAMISA Serie 0261 Ref.: 9002906100

ALGODÓN IGNIFUGADO 0261

Descripción							
Camisa algodón ignifugado. Cierre central con broches ocultos, en su interior no tocan la piel. Cuello con cierre de velcro. Dos bolsillos delanteros superiores con tapeta y velcro. Puños con goma interior.							
Características							
Composición	98% Algodón Ignifugado / 2% Fibra Antiestática						
Gramaje	245 gr/m ²						
Colores	Azul marino - EN EXISTENCIA HABITUAL						
Fornituras especiales							
Broches metálicos. Velcro ignífugo. Todo cosido con hilo ignífugo.							
Certificados							
Certificado nº 19/1527/00/0161 según Reglamento (UE) 2016/425							
Tallas							
38	40	42	44	46	48	50	52



Normativa

EPI CAT. II



EN ISO 13688:2013



EN ISO 11612:2015
(A1,A2,B1,C1,E1,F1)



EN ISO 11611:2015
A1-A2 (Clase 1)



EN 1149-5:2018

EN ISO 14116:2015
(Índice 3)